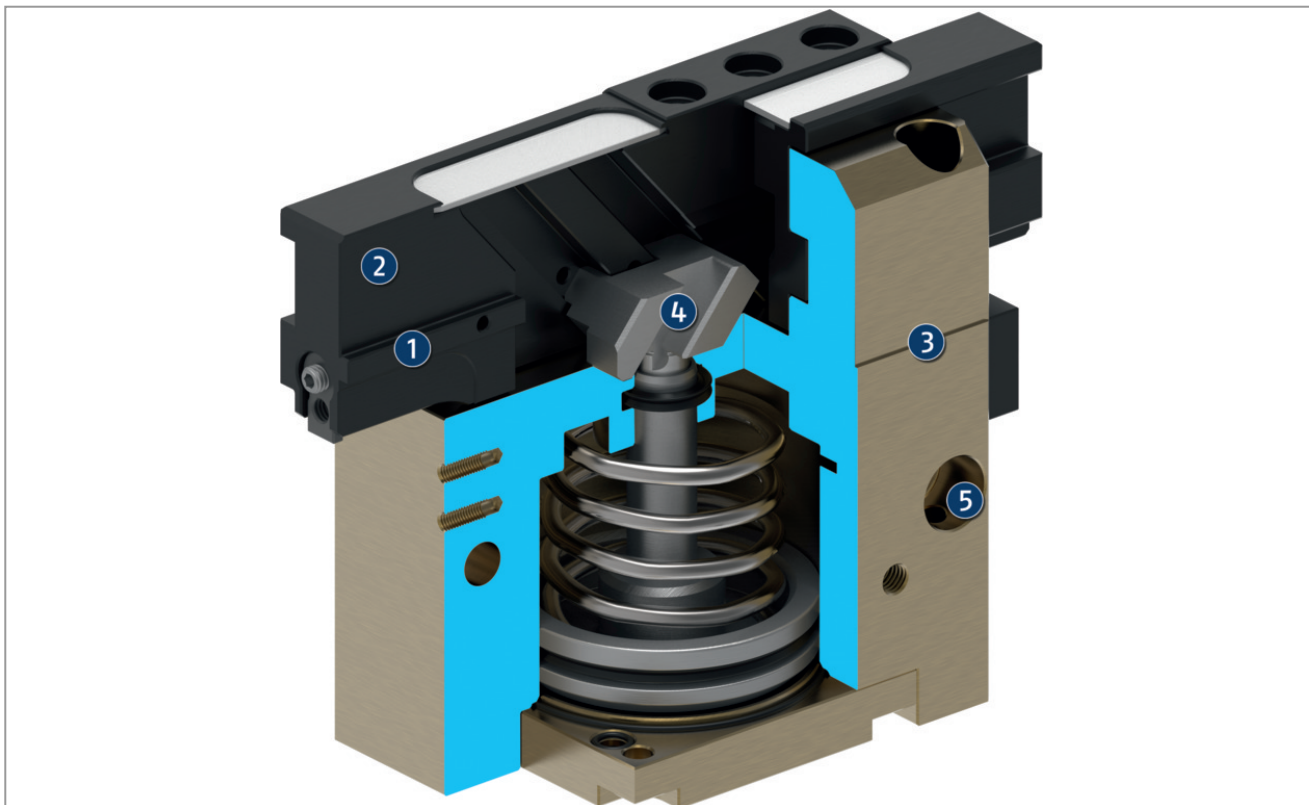


Вид в разрезе

PGF

- i** Данный вид в разрезе показывает работу, а также различные функции и дополнительные возможности продукта. Характеристики продукта и непосредственно применимую информацию, содержащуюся в данных статьях, можно найти в технических характеристиках, чертежах и др.



Сжатый воздух толкает круглый поршень вверх или вниз. Наклонные рабочие поверхности клинового механизма обеспечивают синхронное параллельное перемещение губок.

- 1** **Направляющая скольжения**
точный захват благодаря плоским прецизионным направляющим с малым люфтом по всей длине корпуса
- 2** **Базовый кулачок**
для подсоединения захватных пальцев, адаптированных к конкретной заготовке
- 3** **Корпус**
это облегченная конструкция благодаря использованию высокопрочного алюминиевого сплава

4

Клиновый механизм

для передачи большого усилия и центрального захвата

5

Возможности центрирования и монтажа

для универсального монтажа захвата