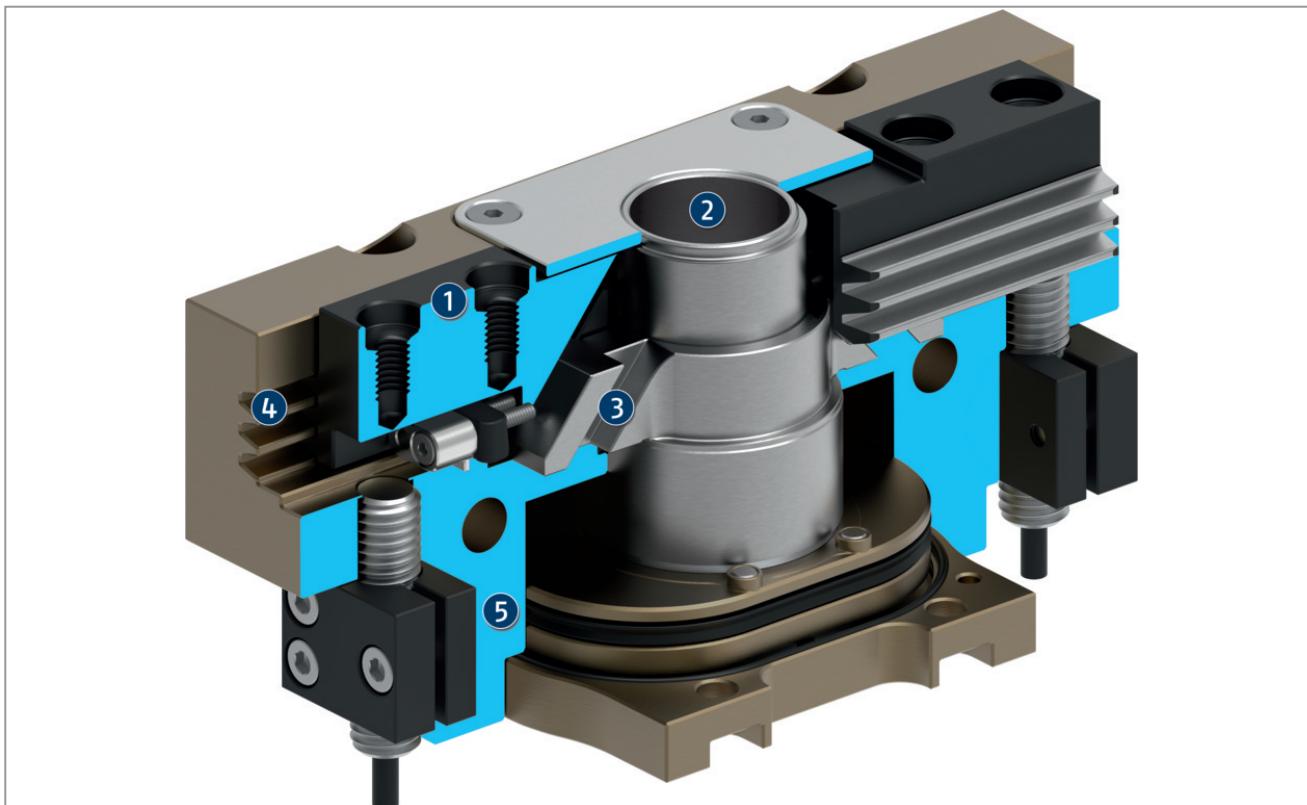


Вид в разрезе

PGB

- i** Данный вид в разрезе показывает работу, а также различные функции и дополнительные возможности продукта. Характеристики продукта и непосредственно применимую информацию, содержащуюся в данных статьях, можно найти в технических характеристиках, чертежах и др.



Овальный поршень перемещается вверх и вниз под действием сжатого воздуха. Наклонные рабочие поверхности клинового механизма обеспечивают синхронное параллельное перемещение губок.

- 1 Базовый кулачок**
для подсоединения захватных пальцев, адаптированных к конкретной заготовке
- 2 Центральное отверстие**
для подачи заготовок, для систем датчиков, исполнительных устройств (выталкивателей) или систем оптического распознавания заготовок
- 3 Клиновый механизм**
для передачи большого усилия и центрального захвата

4

Многорреберная направляющая

возможность установки длинных пальцев благодаря направляющим базовых губок практически без свободного хода, способным нести большие нагрузки

5

Корпус

это облегченная конструкция благодаря использованию высокопрочного алюминиевого сплава