



Hand in hand for tomorrow



Спецификация изделия

Захват для мелких компонентов KTG

Компактные. Экономически эффективные. Гибкость.

Захват для мелких деталей КТГ

Двухпальцевый параллельный захват с центральным отверстием

Область применения

Захват и перемещение малых и средних заготовок в ограниченном пространстве, оснащен сквозным центральным отверстием для подачи заготовок, для систем датчиков или исполнительных устройств.

Преимущества – Ваша выгода

Небольшая масса для создания систем манипулирования с улучшенными весовыми характеристиками

Большой ход пропорционально размеру

Базовые губки на роликовых опорах для точного захвата

Центральное сквозное отверстие для подачи заготовок, систем датчиков или исполнительных устройств

Подача воздуха через бесшланговое прямое соединение или резьбовые соединения для гибкой подачи давления в любых автоматизированных системах



Размеры
Количество: 1



Масса
0.08 kg



Усилие захвата
13 N



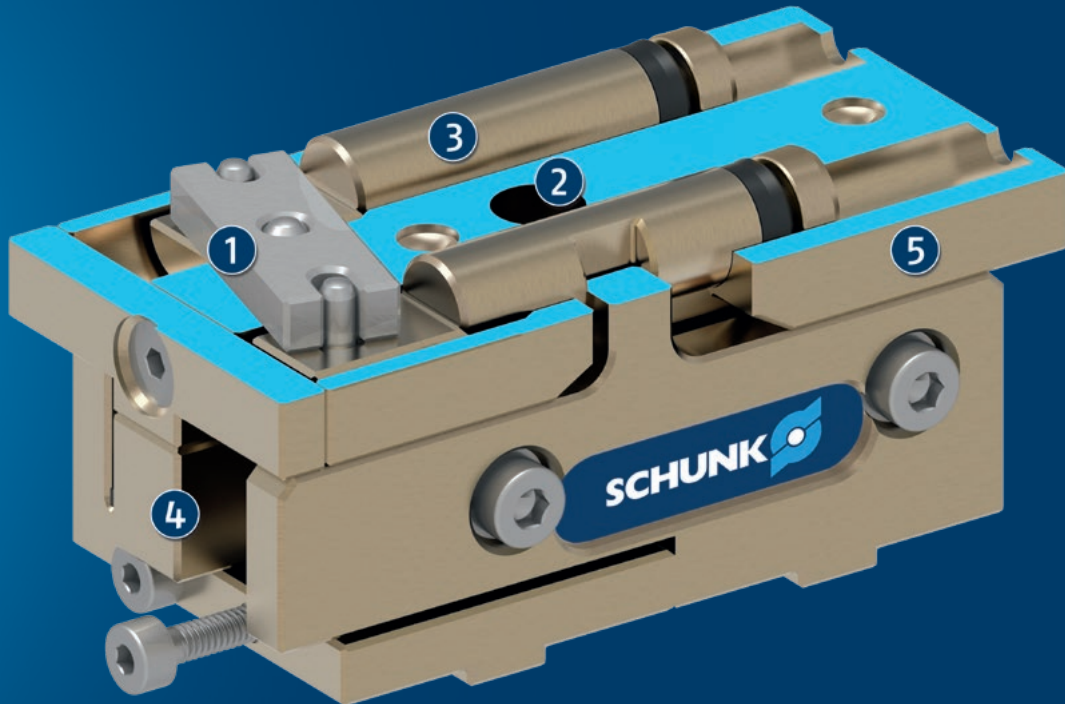
Ход на губку
4.5 mm



Масса заготовки
0.07 kg

Функциональное описание

При подаче давления на первый или второй поршень базовые губки, каждая из которых направляется кареткой поршня, приходят в движение. Движение синхронизируется рычажным механизмом.



- ① **Кинематика**
синхронизация с помощью рычажного механизма для центрального зажатия
- ② **Центральное отверстие**
для подачи заготовок, для систем датчиков, исполнительных устройств (выталкивателей) или систем оптического распознавания заготовок
- ③ **Привод**
посредством двухпоршневой пневматической системы
- ④ **Профильная направляющая**
точный захват благодаря безлюфтовым направляющим базовых губок
- ⑤ **Корпус**
это облегченная конструкция благодаря использованию высокопрочного алюминиевого сплава

Общие замечания о серии

Принцип работы: синхронизированный двойной поршень

Материал корпуса: Алюминиевый сплав, анодированный

Материал базовой губки: Алюминиевый сплав, анодированный

Привод: пневматический, на отфильтрованном сжатом воздухе согласно ISO 8573-1:2010 [7:4:4].

Гарантия: 24 месяца

Характеристики срока службы: по запросу

Комплект поставки: Кронштейн для бесконтактного выключателя, центрирующие втулки, кольца круглого сечения для прямого соединения, инструкции по сборке (руководство по эксплуатации вместе с декларацией о соответствии доступны онлайн)

Поддержание удерживающего усилия: можно использовать с клапаном стабилизации давления SDV-P

Усилие захвата: – это арифметическая сумма отдельных сил, приложенных к каждой губке на расстоянии P (см. рисунок).

Длина пальца: измеряется как расстояние P от контрольной поверхности в направлении главной оси.

Максимальная допустимая длина пальца относится к номинальному рабочему давлению. При более высоких давлениях длина пальца должна быть уменьшена пропорционально изменению давления.

Повторяемость: определяется как разброс конечного положения по 100 последовательным ходам.

Масса заготовки: рассчитывается для силового зажатия с коэффициентом трения покоя 0,1 и коэффициентом надежности с точки зрения выскальзывания заготовки 2 при ускорении свободного падения g. Захват с геометрическим замыканием допускает манипулирование значительно более тяжелыми заготовками.

Время закрывания и открывания: представляет собой время перемещения базовых кулачков без специальных пальцев захвата. Время переключения клапана, время заполнения шланга и время реакции ПЛК не входят в эту величину и должны учитываться при расчете времени выполнения цикла.

Пример применения

Поворотный захватный модуль для мелких компонентов

- 1 Двухпальцевый параллельный захват KTG с пальцами, адаптированными к заготовке
- 2 Миниатюрный поворотный модуль SRU-mini
- 3 Линейный модуль LM



SCHUNK предлагает больше...

Следующие компоненты повышают работоспособность изделия, прекрасно дополняя высочайшую функциональность, гибкость, надежность и управляемость производственного процесса.



Миниатюрный поворотный модуль



Линейный модуль



Переключик



Система ручной смены оснастки



Индуктивный бесконтактный выключатель



Заготовка пальца



Клапан поддержания давления

① Подробные сведения об этих продуктах можно найти на страницах описания продуктов или на сайте www.schunk.com.

Опции и специальная информация

По запросу поставляется с усиленными направляющими губок. Усилие захвата может поддерживаться клапаном поддержания давления SDV-P.

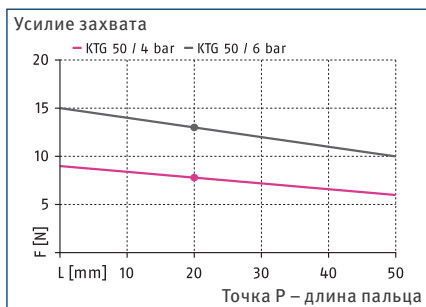
Смазка пищевого качества: Продукт в стандартной комплектации содержит совместимые с пищевыми продуктами смазочные материалы. Требования EN 1672-2:2020 не полностью соблюдены. Получить соответствующие сертификаты NSF можно на сайте <https://info.nsf.org/USDA/Listings.asp>, используя данные о смазочных материалах, приведенные в руководстве по эксплуатации.

KTG 50

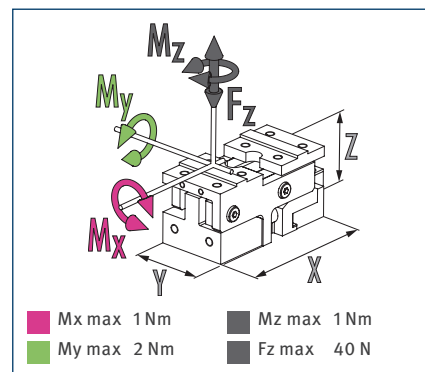
Захват для мелких компонентов



Усилие захвата



Габариты и максимальные нагрузки

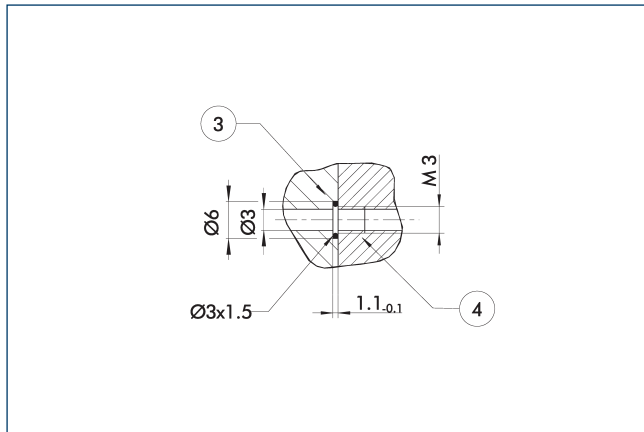


① Указанные моменты и силы являются статическими значениями, прикладываются к каждому базовому кулачку и могут действовать одновременно. Нагрузки могут возникать в дополнение к моменту, создаваемому собственно силой захвата.

Технические характеристики

Описание		KTG 50
Идент. №		0300275
Ход на губку	[mm]	4.5
Усилие закрытия/открытия	[N]	13/13
Масса	[kg]	0.08
Рекомендуемая масса заготовки	[kg]	0.07
Объем цилиндра при двойном ходе	[cm ³]	0.23
Мин./норм./макс. рабочее давление	[bar]	1/6/7
Время закрывания / открывания	[s]	0.05/0.05
Макс. допустимая длина пальца	[mm]	50
Макс. допустимая масса на палец	[kg]	0.04
Класс защиты IP		20
Мин./макс. температура окружающей среды	[°C]	5/90
Повторяемость	[mm]	0.02
Диаметр центрального отверстия	[mm]	5
Размеры X x Y x Z	[mm]	50 x 25 x 25

Прямое бесшланговое соединение M3

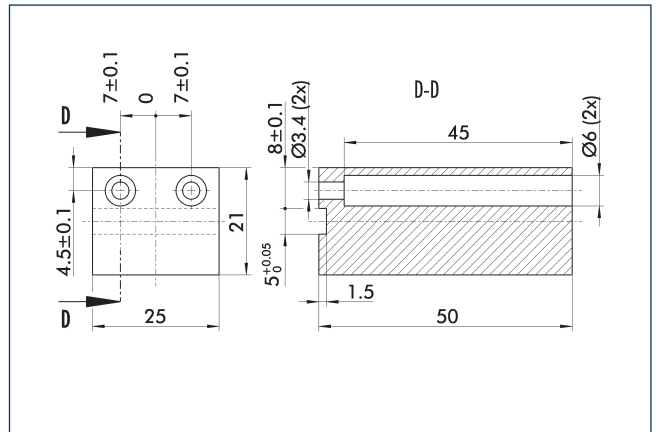


③ Переходник

④ Захваты

Прямое соединение используется для подачи сжатого воздуха без использования шлангов. Вместо этого сжатая среда подается через сквозные отверстия в монтажной плите.

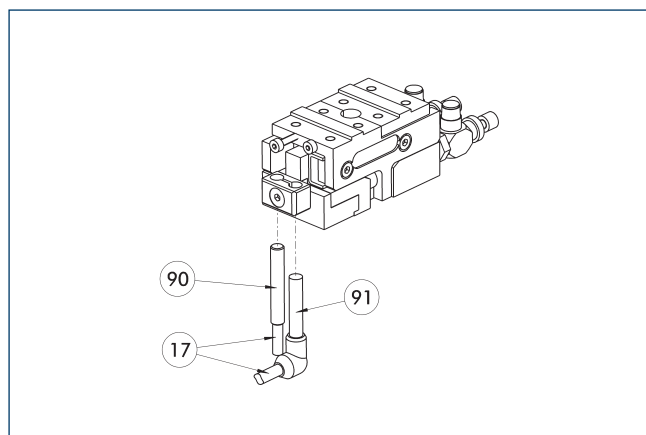
Заготовки пальцев RB 50



На чертеже показана заготовка пальца, предназначенная для доработки заказчиком.

Описание	Идент. №	Материал	Комплект поставки
Заготовка пальца			
RB 50	0300280	Алюминий (3.4365)	2

Индуктивные бесконтактные выключатели



17 Кабельный выход

91 Датчик IN...SA

90 Датчик IN ...

Непосредственно смонтированная система контроля конечного положения

Описание	Идент. №	Часто комбинируются
Индуктивный бесконтактный выключатель		
IN 40-S-M12	0301574	
IN 40-S-M8	0301474	●
INK 40-S	0301555	
Индуктивный бесконтактный выключатель с боковым выводом кабеля		
IN 40-S-M12-SA	0301577	
IN 40-S-M8-SA	0301473	●
INK 40-S-SA	0301565	
Соединительные кабели		
KA BG08-L 3P-0300-PNP	0301622	●
KA BG08-L 3P-0500-PNP	0301623	
KA BG12-L 3P-0500-PNP	30016369	
KA BW08-L 3P-0300-PNP	0301594	
KA BW08-L 3P-0500-PNP	0301502	
KA BW12-L 3P-0300-PNP	0301503	
KA BW12-L 3P-0500-PNP	0301507	
Зажим для штекера/розетки		
CLI-M12	0301464	
CLI-M8	0301463	
Удлинительный кабель		
KV BG12-SG12 3P-0030-PNP	0301999	
KV BG12-SG12 3P-0060-PNP	0301998	
KV BW08-SG08 3P-0030-PNP	0301495	
KV BW08-SG08 3P-0100-PNP	0301496	
KV BW08-SG08 3P-0200-PNP	0301497	●
KV BW12-SG12 3P-0030-PNP	0301595	
KV BW12-SG12 3P-0100-PNP	0301596	
KV BW12-SG12 3P-0200-PNP	0301597	
Разветвитель линий датчиков		
V2-M12	0301776	●
V2-M8	0301775	●
V4-M8	0301746	
V8-M8	0301751	

① Требуется по два датчика на узел для контроля двух положений. В качестве опции доступны удлинительные кабели и разветвители линий датчиков. Дополнительные варианты датчиков, дополнительную информацию и технические характеристики можно найти в главе каталога системы датчиков.



SCHUNK SE & Co. KG

Spanntechnik

Greiftechnik

Automatisierungstechnik

Bahnhofstr. 106 - 134

D-74348 Lauffen/Neckar

Tel. +49-7133-103-0

Fax +49-7133-103-2399

info@de.schunk.com

schunk.com

Folgen Sie uns | *Follow us*

